



(19) 대한민국특허청(KR)  
(12) 등록디자인공보(S)

(45) 공고일자 2018년01월19일  
(11) 등록번호 30-0940832  
(24) 등록일자 2018년01월15일

(52) 분류 J7-341  
(51) 국제분류 24-01  
(21) 출원번호 30-2017-0027776  
(22) 출원일자 2017년06월16일

(73) 디자인권자

**주식회사 아이피아**

경상북도 포항시 남구 지곡로 80, 포항창조경제혁신센터씨파이브제711호(지곡동)

(72) 창작자

**이지형**

경상북도 포항시 북구 청하면 비학로1969번길 79-25

**최영근**

경상북도 포항시 남구 효성로16번길 9-9 아크빌 203호

**유희천**

경상북도 포항시 남구 지곡로 80, 포항공대교수아파트 8동 403호

**강자현**

서울특별시 강남구 도곡로78길 22, 104동 706호(대치동, 대치삼성아파트)

(74) 대리인

**김남혁**

담당심사관 : 조영직

(54) 명칭 **안과용 의료기기**

### 디자인도면

#### 물품류

제24류

#### 디자인의 대상이 되는 물품

안과용 의료기기

#### 디자인의 설명

1. 본 디자인의 재질은 금속, 유리 및 합성수지제임.
2. 본 디자인은 녹내장과 같이 시야 결손 및 시력 손상을 일으키는 질병의 조기진단을 위해 사용되는 안과용 의료기기에 관한 것임.
3. 본 디자인은 본체의 전면 상단부에 검사자의 눈을 접하도록 안구 접촉부가 형성되고, 상기 안구 접촉부의 하부에는 조작버튼이 형성되어, 검사자가 시표에 시선을 고정된 상태에서 주변 자극을 인지하는 경우 상기 조작버튼을 작동하도록 하는 것임.
4. 본 디자인의 도면 1.1은 디자인의 전체적인 형태를 나타낸 3D도면임.

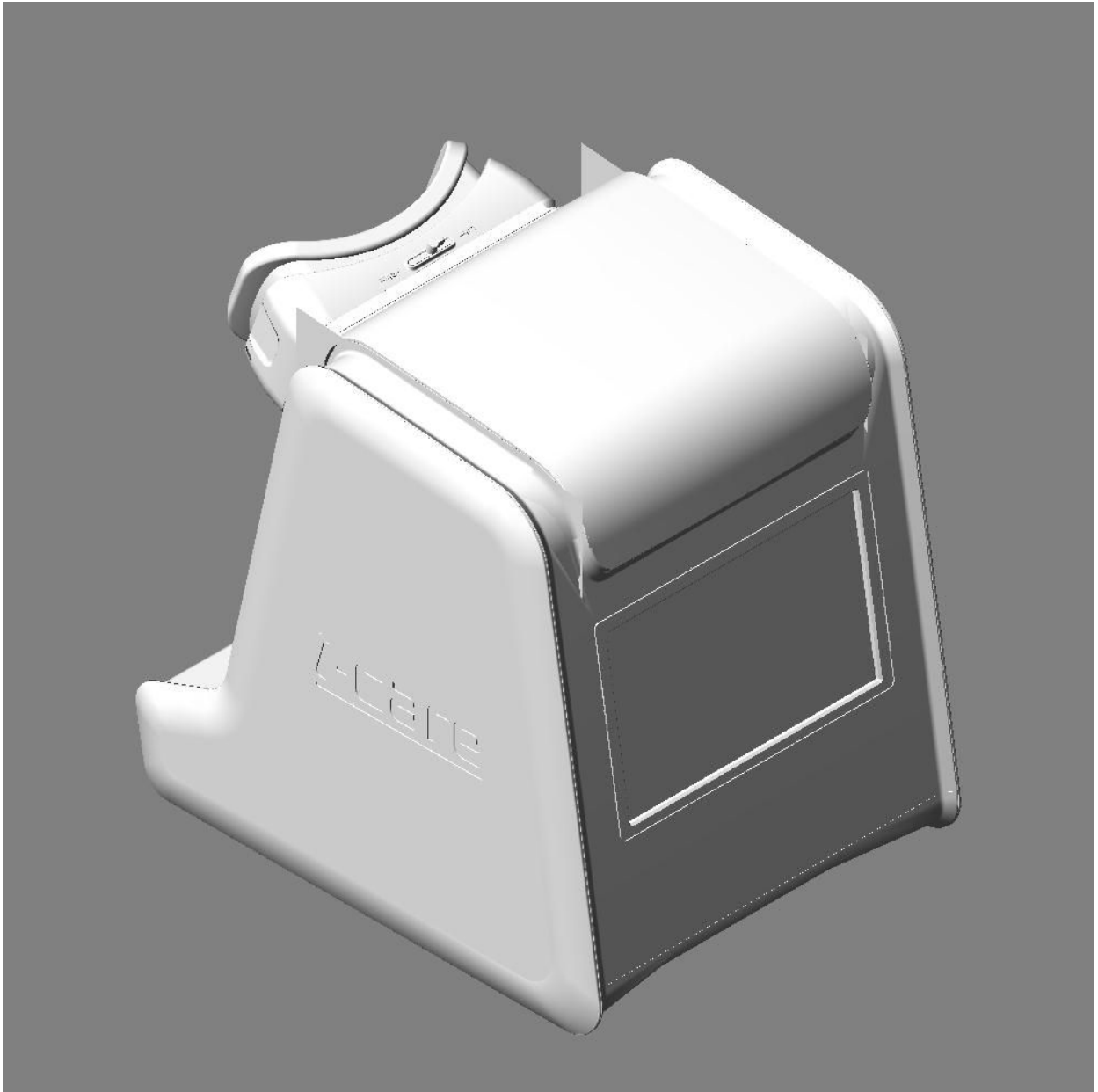
#### 디자인 창작 내용의 요점

본 디자인 "안과용 의료기기"의 형상과 모양의 결합을 디자인창작내용의 요점으로 함.

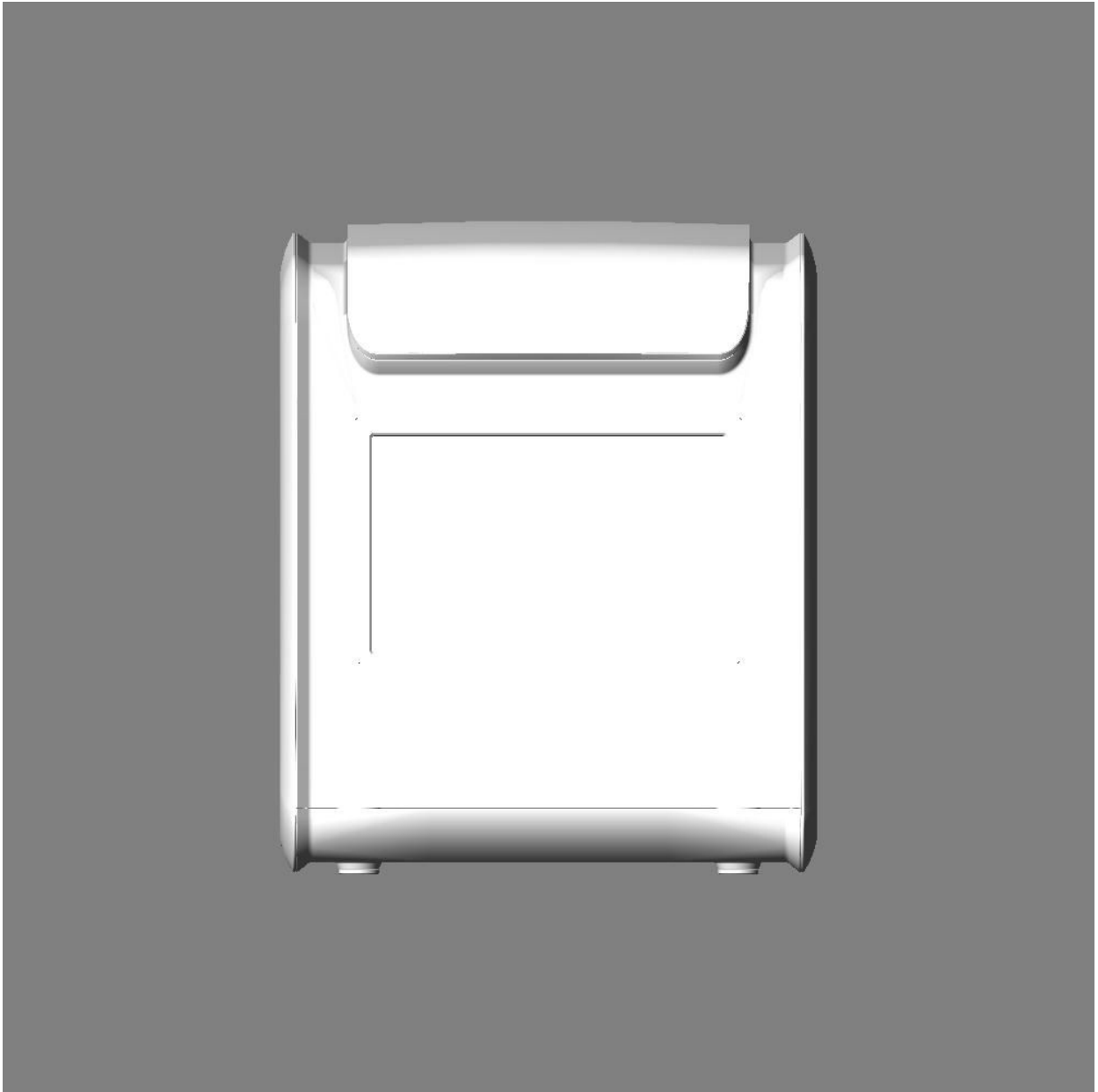
#### 도면 1.1

\* 본 디자인 도면은 3D 원본파일에서 추출한 도면으로, 원본을 참조하시기 바랍니다.

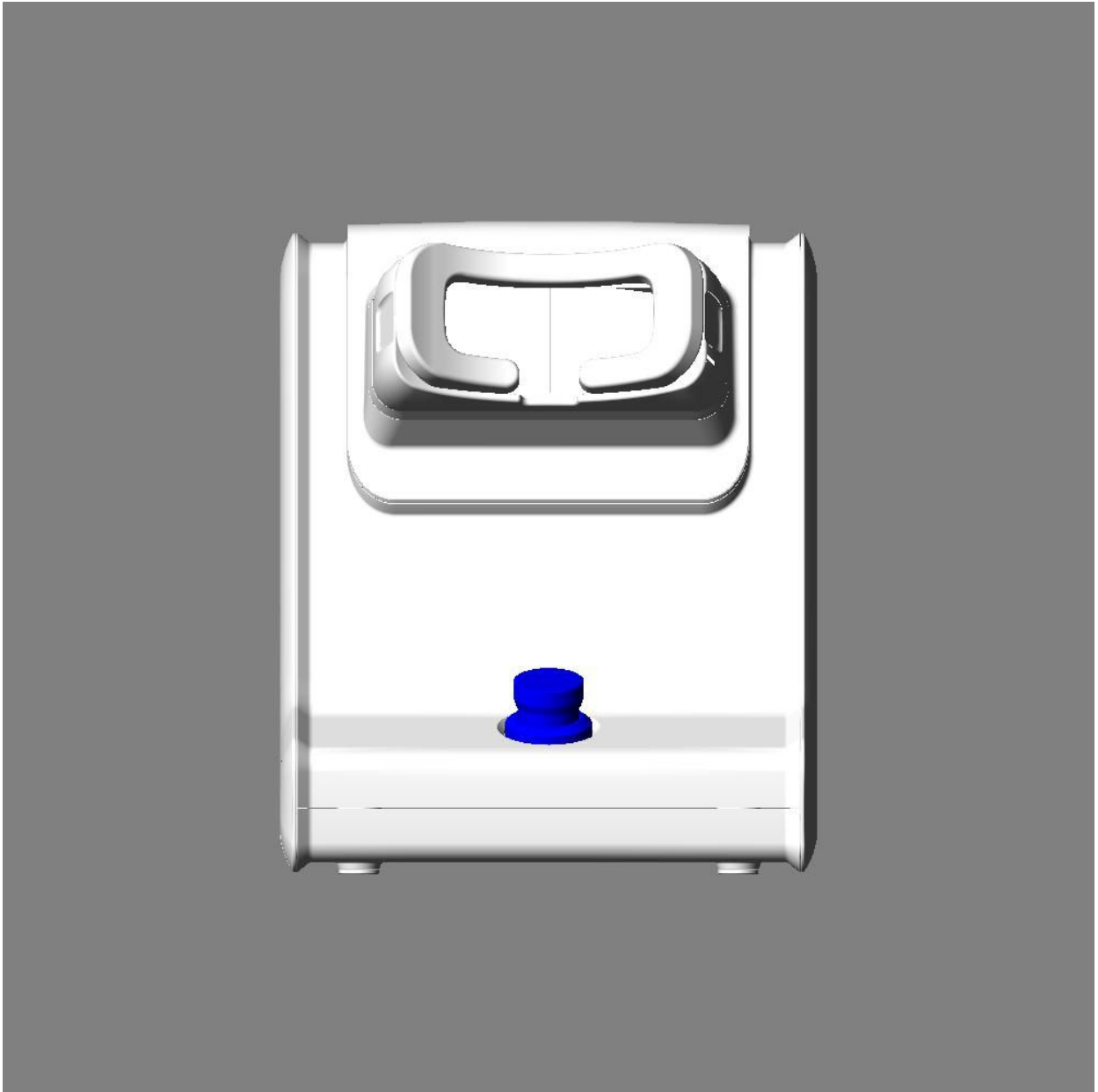
사시도



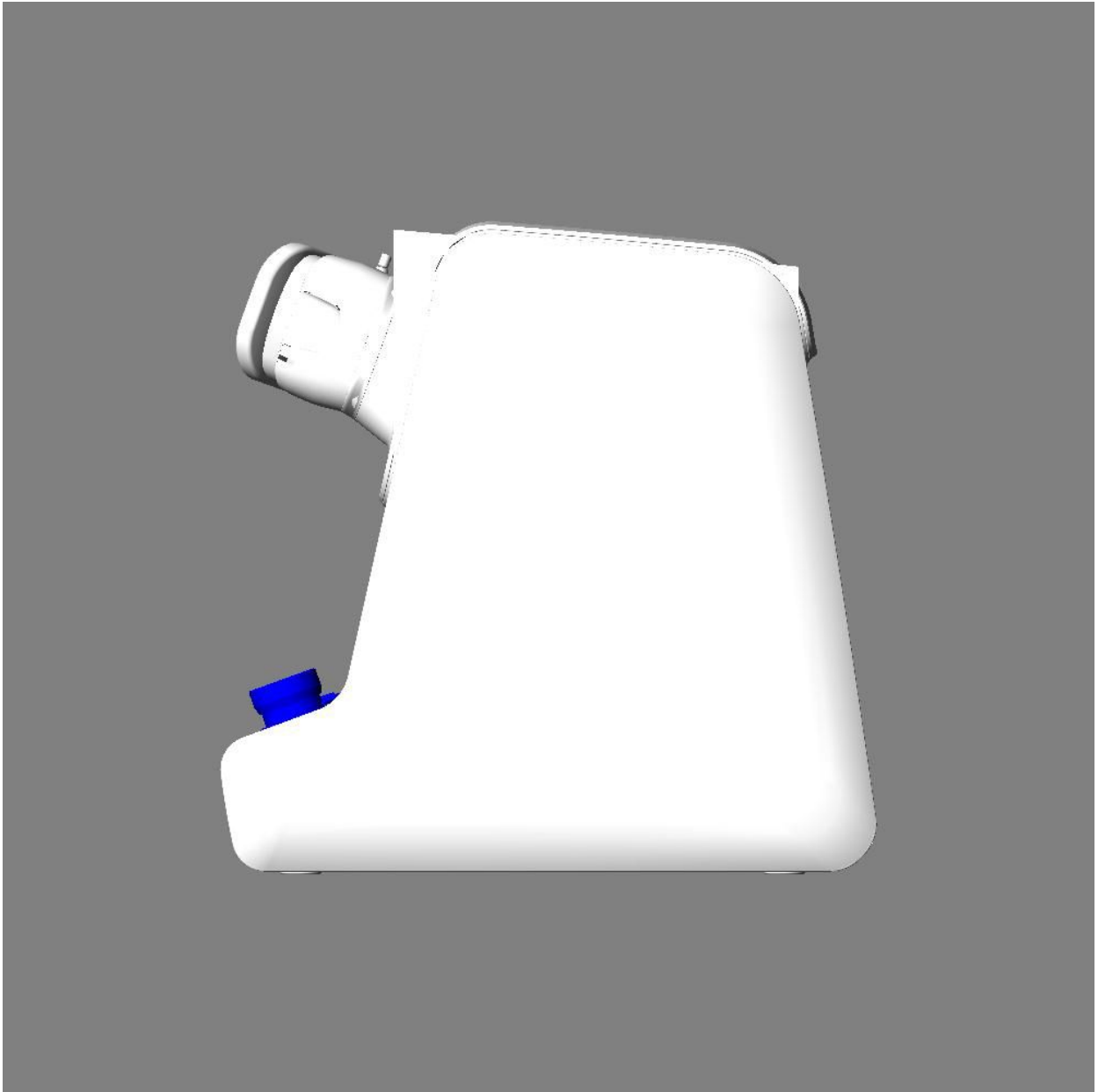
정면도



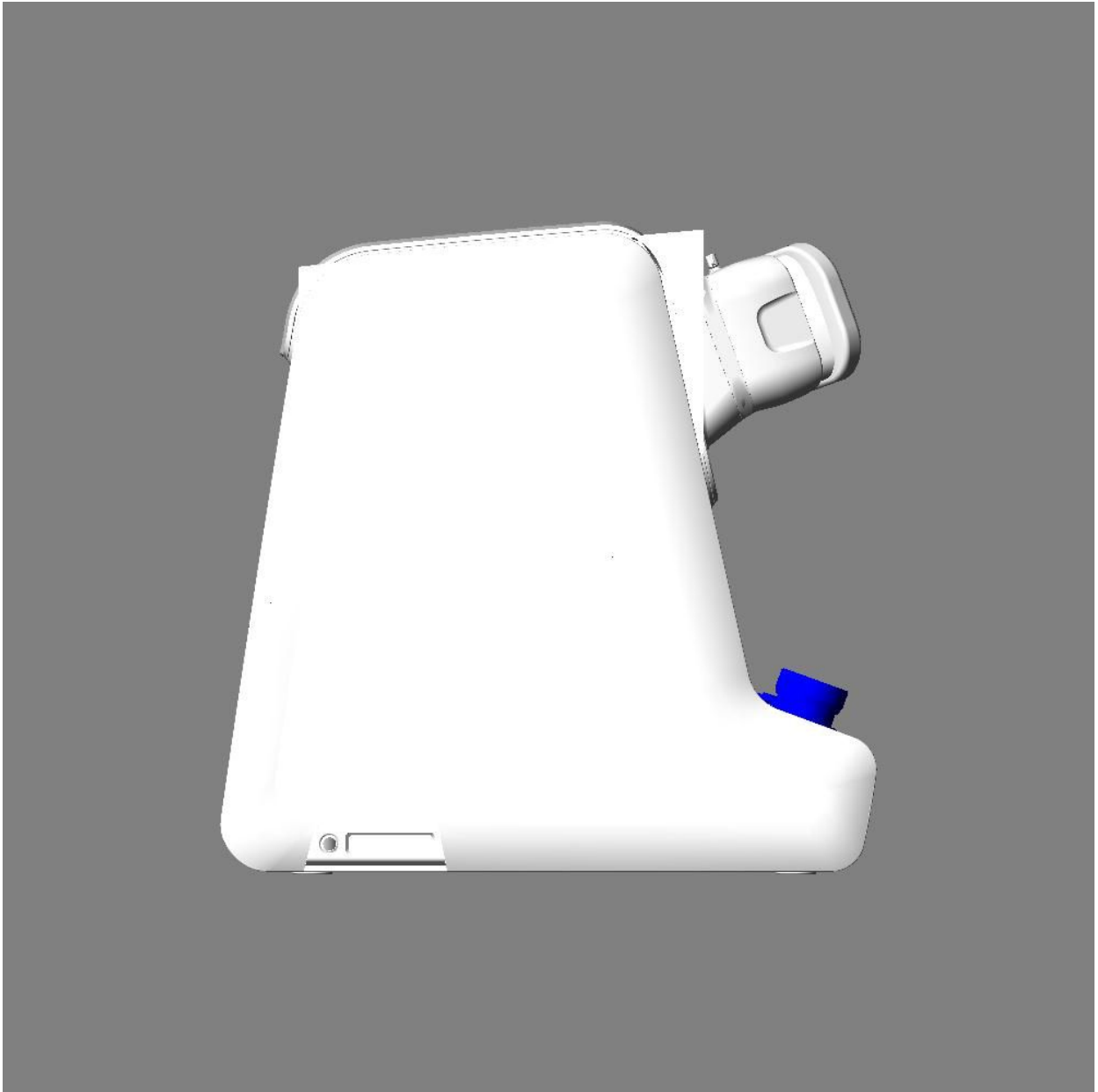
배면도



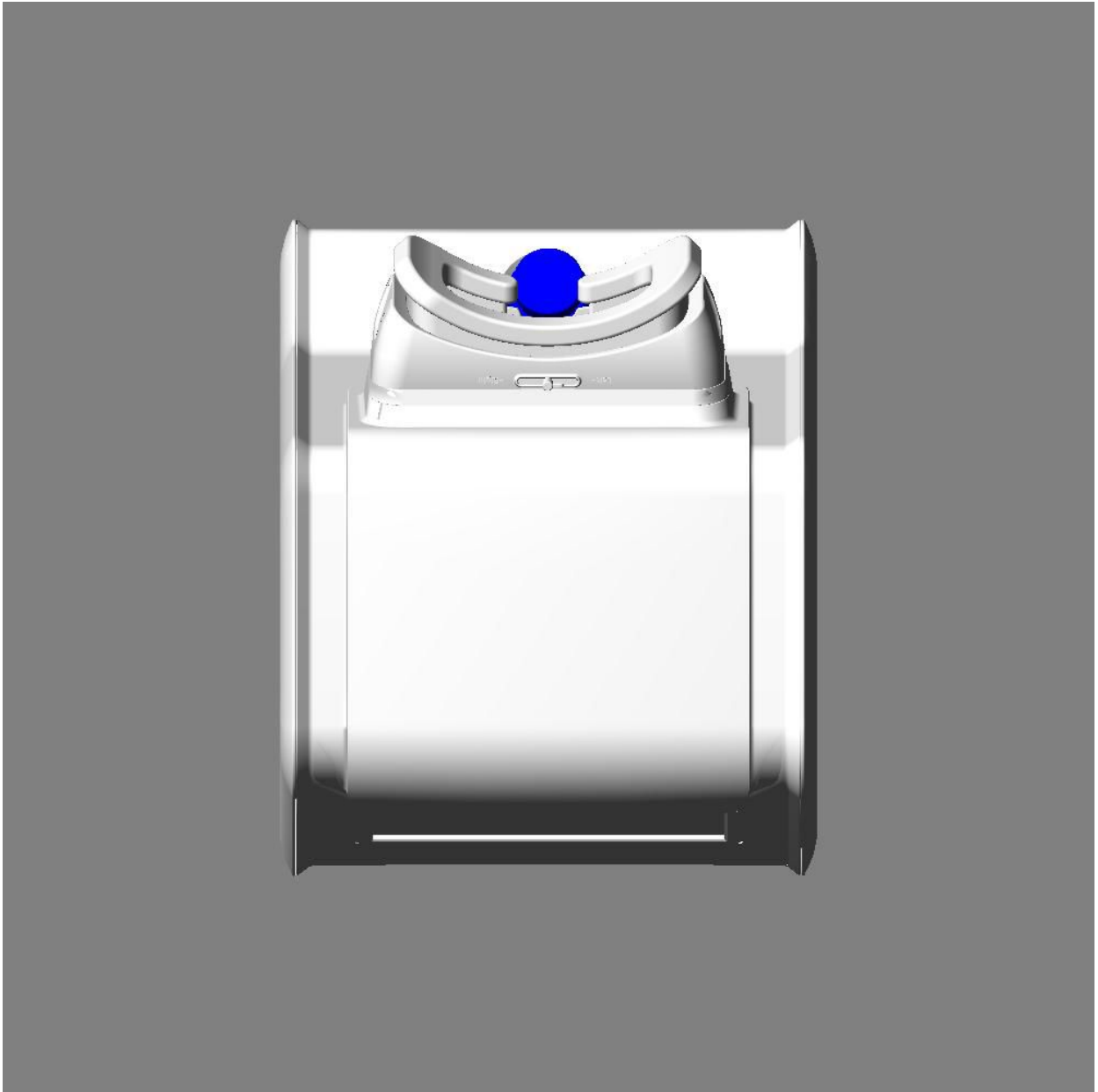
좌측면도



우측면도



평면도



저면도

